

# inspiration

Settembre 2018

**HOMAG**

YOUR SOLUTION

**25 ANNI  
HOMAG  
TREFF.**

**Siamo davvero  
all'altezza.**

**Holzbronn e Schopfloch  
25 - 28 settembre 2018**

Tutti i giorni dalle 9 alle 17



HOMAG TREFF

# Gli highlight

Ecco cosa vi attende all'HOMAG Treff dal 25 al 28 settembre

1

TREFF

4

SEDI

25

ANNI



Ulteriori informazioni:  
[www.homag.com/treff](http://www.homag.com/treff)

## Non mancate! I nostri special per il Treff

- Workshop: Conoscenza attraverso la pratica. Scambio di idee con gli esperti
- Surface CompetenceCenter: Competenza nelle superfici, live demo
- 25 anni di HOMAG Treff: festeggiamenti con oltre 25 modelli dimostrativi specifici per l'edizione
- Lavorazione delle finestre: non perdetevi la nostra giornata della finestra il 27 settembre

## Prodotti digitali: il vostro cammino verso la digitalizzazione

- intelliDivide: il "Software come servizio" per l'ottimizzazione
- intelliGuide: il sistema di assistenza dell'operatore ora anche su macchine bordatrici e macchine di foratura e spinatrici di tasselli
- visualAssistant: supporto mobile sulla macchina
- qualityGuard basic: controllo preventivo della qualità
- performanceControl basic: sorveglianza preventiva delle prestazioni del vostro impianto
- Configurator3D: soluzione software integrata per la configurazione dei mobili
- Ecosistema tapio: 26 partner fanno parte della comunità

## Nuovi macchinari

- NOVITÀ: due sezionatrici robotizzate per la massima versatilità d'impiego

- Concetti flessibili: nuove idee per la vostra produzione
- La "Cella Autonoma": il concetto di officina che opera in autonomia
- Cassetti più leggeri: nuovo pacchetto di lavorazione "Piccoli pezzi"
- Accoppiamento: nuovo concetto di movimentazione
- Legno massiccio: lavorazione finestre CNC (incl. splitting dei profili) e tecnica di piallatura

## Le nostre sedi

- Holzbronn e Schopfloch: HOMAG Treff
- Herrenberg: Surface CompetenceCenter
- Horb am Neckar: Competenza impiantistica su misura

Ci potete trovare qui: [www.homag.com/visit-us](http://www.homag.com/visit-us)



## SAWTEQ B-300 FLEXTEC /SAWTEQ B-400 FLEXTEC

### NOVITÀ: due sezionatrici robotizzate per la massima versatilità d'impiego

## VANTAGGI

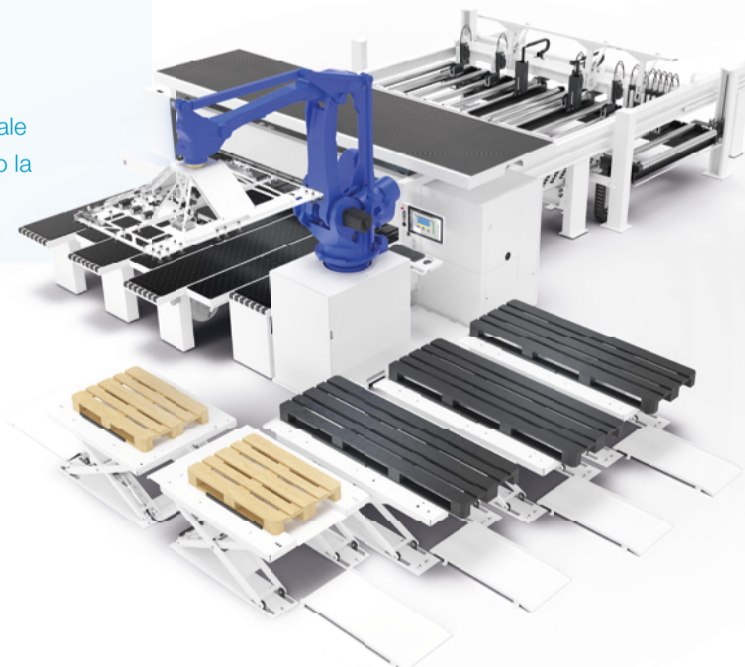
In modalità robot:

- Produzione di lotti singoli ad alta efficienza di max. 800 pezzi per turno
- Ridotti costi unitari per pezzo
- Nessuna necessità di personale

In modalità operatore:

- Massima libertà d'azione nel taglio
- Massima flessibilità e controllo manuale
- Ad esempio per il taglio di pacchetti o la divisione di pannelli sottili

Automaticamente efficienti. Manualmente polivalenti. Genialmente flessibili. Queste tre affermazioni mettono pienamente in luce l'efficacia delle nuove sezionatrici SAWTEQ B-300 flexTec e SAWTEQ B-400 flexTec. Il concetto di sezionatrice completamente nuovo con l'impiego dei robot festeggia la sua prima mondiale all'HOMAG Treff di Holzbronn.



#### PRODUZIONE DI LOTTI SINGOLI SENZA OPERATORE:

Qui ritroviamo l'efficienza automatica delle due innovazioni di taglio. Perché entrambe le sezionatrici lavorano con robot industriali che a tratti realizzano il taglio singolo completamente senza operatore. Il segreto è una formazione delle catoste estremamente intelligente in fase di decatastamento su tavoli elevatori. Ciò avviene con l'ausilio di un software, i cui algoritmi hanno già dimostrato la loro bontà con la cella di suddivisione per lotti singoli SAWTEQ B-320 flexTec.

#### COMPROVATE TECNOLOGIE DI TAGLIO:

Le sezionatrici SAWTEQ B-300 flexTec e SAWTEQ B-400 flexTec in caso di necessità possono anche essere usate manualmente, ad esempio per i tagli di pacchetti, la divisione di pannelli sottili o funzioni speciali come ad esempio la creazione di gole in un pannello. Ciò rende flessibile l'impiego delle nuove sezionatrici.

#### SOLUZIONI PER TUTTE LE ESIGENZE:

La genialità in termini di flessibilità delle due novità è la combinazione tra massime prestazioni dei robot e libertà d'azione nel taglio manuale. A questo si aggiungono le innumerevoli possibilità di modellazione, la gamma comprende molteplici possibilità di alimentazione e decatastamento così come numerosi equipaggiamenti supplementari.

## NUOVE IDEE PER LA VOSTRA PRODUZIONE

# Concetti flessibili

All'HOMAG Treff presentiamo 5 concetti per la produzione: da piccola a grande, dalla semplice interconnessione alla completa digitalizzazione, dal controllo manuale della macchina all'automazione massima. Come potete ampliare la vostra produzione? Come funziona l'interconnessione? Abbiamo unito concetti diversi alle nostre macchine espressamente per voi. All'HOMAG Treff troverete nuove idee per un lavoro ancor più moderno e flessibile, anche nella vostra azienda.

## CONCETTO 1: OFFICINA PER PICCOLE AZIENDE

Il punto di partenza più semplice per la produzione efficiente: perché potete occuparvi pressoché di tutte le fasi di produzione delle finiture per interni.

### Le macchine:

- SAWTEQ B-130: piccola sezionatrice entry level per il taglio efficiente, appena più cara di una sezionatrice circolare per tagli su misura (fate attenzione alla nostra promozione: al momento prezzo speciale per il gruppo di taglio obliquo module45)
- EDGETEQ S-240: macchina entry level per bordatura con prima automazione dei gruppi
- CENTATEQ P-110: centro di lavorazione CNC per la fresatura e la foratura con accesso libero da tutti i lati (compresa la tecnologia a 5 assi)

## CONCETTO 2: LABORATORIO FLESSIBILE CON MOVIMENTAZIONE PEZZI AUTOMATICA

Con questo concetto farete il primo passo nella produzione parzialmente senza operatore. La sezionatrice integrata è equipaggiata di un robot che si fa carico del decatastamento automatico. Risultato: prestazione elevata con minimo impiego di personale.

### Le macchine:

- NUOVO! SAWTEQ B-300 flexTec: sezionatrice singola con tavolo elevatore e la possibilità, tramite impiego di robot su distanze più lunghe, di produrre senza operatore. Il concetto di sezionatrice completamente nuovo con l'impiego dei robot festeggia la sua prima mondiale all'HOMAG Treff di Holzbronn
- EDGETEQ S-380 profilLine: macchina bordatrice con ritorno e completa automazione
- DRILLTEQ V-500: centro di lavorazione verticale con unità di fresatura per giunzioni Clamex e sistema di ritorno (struttura di movimentazione compatta su 25 m<sup>2</sup>, assicura un incremento di potenza del 15%)

## CONCETTO 3: LABORATORIO CON MACCHINE SINGOLE COMPLETAMENTE AUTOMATIZZATE

A questo punto ci si immerge ancor più in profondità nella tematica dell'"automazione". Pertanto si rende ad esempio possibile una concatenazione diretta della sezionatrice SAWTEQ B-320 flexTec con la macchina bordatrice. Le parti che non vengono lavorate ai bordi possono così essere decatastate in modo automatizzato. La produzione può essere gestita senza operatore per un periodo di tempo più lungo, poiché con una concatenazione diretta non devono essere svuotati posti d'impilaggio. Riassumendo: una soluzione industriale per la produzione "lotto 1", per far fronte a requisiti di qualunque tipo (compresi i pezzi stampati) che funziona con limitata presenza umana.

### Le macchine:

- SAWTEQ B-320 flexTec: sezionatrice di pannelli con trasportatore a rulli in uscita, due stazioni di decatastamento ed etichettatura automatizzata dei pezzi
- SAWTEQ B-300: sezionatrice con dotazione completa per la massima produttività
- CENTATEQ N-500: macchina per nesting con trasportatore a rulli
- STORETEQ S-200: le macchine sopra menzionate sono interconnesse con questo magazzino orizzontale intelligente (con traversa di aspirazione universale flessibile ST71). Pertanto il magazzino garantisce la massima flessibilità
- DRILLTEQ D-500: macchine di foratura e spinatrici di tasselli CNC con sistema di assistenza operatore intelliGuide

## CONCETTO 4: L'"ISOLA AUTONOMA" (MACCHINE SINGOLE INTERCONNESSE IN MODO FLESSIBILE CON TRANSBOT)

Chi non l'ha ancora vista dal vivo ne ha ora l'opportunità: l'"Isola autonoma" è in funzione dimostrativa dal vivo a



Tutti i concetti esposti hanno una cosa in comune: l'etichettatura integrata dei pezzi. Grazie a questa identificazione dei pezzi, è possibile assegnare in modo inequivocabile ogni pezzo nel processo in corso. Inoltre, in tal modo è possibile una facile post-produzione in caso di pezzi scartati.



Schopfloch. È costituita da due isole che sono già di per sé completamente automatiche. Esse vengono collegate per mezzo di un veicolo da trasporto senza conducente (TRANSBOT) che si prende carico dell'organizzazione della logistica dei ricambi tra le isole. L'"Isola autonoma" può esercitare pienamente la sua flessibilità sia nel settore dell'artigianato che in quello dell'industria, nella produzione di serie e in quella di lotti singoli.

## CONCETTO 5: FABBRICAZIONE DI MOBILI COMPLETAMENTE AUTOMATIZZATA PER LA CINA

Quest'anno la competenza impiantistica per l'industria del mobile può essere vissuta dai visitatori nel nuovo reparto di produzione di Horb am Neckar (vicino all'HOMAG Treff di Schopfloch). Si può vedere un impianto altamente flessibile che dopo il Treff verrà utilizzato presso un produttore di mobili cinese.

## CONCETTI LIVE

Qua i visitatori vedono i concetti applicati all'HOMAG Treff:

- Concetto 1-3: Holzbronn
- Concetto 4: Schopfloch
- Concetto 5: Horb am Neckar



Potete trovare le informazioni sull'accesso e su tutte le postazioni di HOMAG Treff nel sito: [www.homag.com/visit-us](http://www.homag.com/visit-us)

→ **tapio** partner:

## visualAssistant: supporto mobile direttamente sulla macchina

**“Le lunghe ricerche sono oramai un ricordo del passato, perché tutta la documentazione della macchina è a disposizione dell’operatore che può accedere facilmente, a tutte le informazioni con un semplice tocco. Per lavorare pressoché senza errori è anche “easy to use.”**

Michael Zetsche, Head of Control Development BU Edge HOMAG

È ora possibile accedere rapidamente a informazioni sulla macchina direttamente in produzione.

Con il sistema di assistenza “visualAssistant” l’operatore è in grado di visualizzare con un semplice touch sul tablet tutte le informazioni sull’area macchina desiderata. Grazie all’impiego della “Augmented Reality” (realtà aumentata), il sistema rileva su quale gruppo si trova l’operatore e mette a sua disposizione la relativa documentazione, visualizzando i contenuti in 3D. L’operatore seleziona tramite touch il relativo contenuto ottenendo così informazioni e supporto che gli consentono di eliminare immediatamente e in autonomia situazioni problematiche più lievi.

### Vantaggi:

- Visualizzazione della documentazione
- Riconoscimento della macchina
- Disponibilità centralizzata di tutti i dati tramite tapio

- Riduzione dei tempi di fermo/attrezzaggio, migliore qualità dei pezzi e contenimento dei costi di formazione

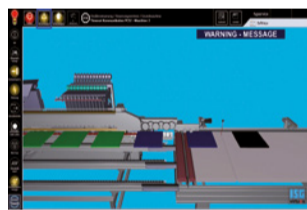
**Live al Treff di Schopfloch:**  
dimostrazioni dal vivo su piallatrici e bordatrici



→ **tapio** partner:

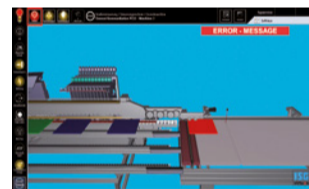
## qualityGuard basic: controllo della qualità preventivo sulle macchine bordatrici

La qualità dei pezzi non è sempre costante. Controllarla è spesso una sfida, soprattutto quando si producono grossi quantitativi. La svolta è ora offerta da “qualityGuard basic”. Questo sistema di riconoscimento segnala imbarcamenti di pezzi direttamente agli specialisti addetti al Servizio di assistenza HOMAG, che ricevono una notifica già se la qualità dei pezzi lentamente diminuisce o se l’imbarcamento continua tendenzialmente ad aumentare pezzo dopo pezzo.



Se un pezzo presenta un livello qualitativo effettivamente scadente, l’addetto del Servizio di assistenza HOMAG riceve tempestivamente un messaggio di errore prima che il pezzo raggiunga

la bordatrice. Il sistema invia inoltre un messaggio di errore all’operatore e il pezzo può essere prelevato



in tale stazione nella produzione. Si impediscono in questo modo lavorazioni di pezzi inutilizzabili ed errori di produzione.

### Presupposti:

- Possibilità di impiego su bordatrici della serie EDGETEQ (classe di potenza S-500 profiLine e superiore) con sistema di trasporto HOMAG a monte
- Utilizzo dell’Assistenza remota HOMAG (hotline per il supporto tecnico)
- Connessione all’ecosistema tapio

## VANTAGGI

Eventuali variazioni della qualità dei pezzi vengono riconosciute tempestivamente. Pertanto si evitano interruzioni della produzione e la lavorazione di articoli difettosi.

→ **tapio** partner:

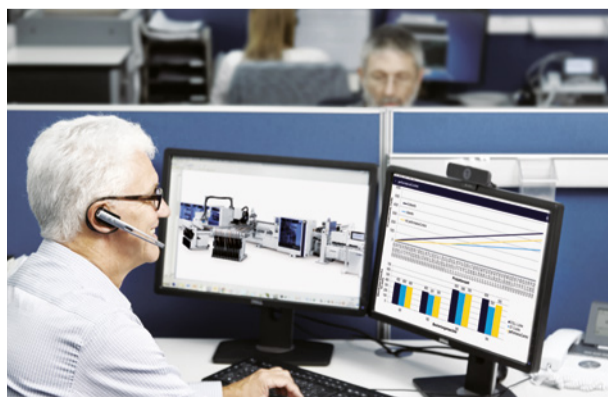
## performanceControl basic: sorveglianza preventiva delle prestazioni del vostro impianto

Lavorate nella vostra produzione con sistemi interconnessi e desiderate essere sicuri che essi producano a pieno regime? Gli esperti HOMAG Service possono monitorare direttamente i vostri impianti per voi online. Con l’impiego di “performanceControl” in versione Basic, HOMAG si occupa dei vostri impianti e analizza costantemente i vostri dati in tempo reale. In pratica, per ogni singolo pezzo il sistema misura durante la produzione se questo si trova nel punto giusto al momento giusto. Se il sistema rileva scostamenti, viene inviato un messaggio di avvertimento agli addetti del Servizio di assistenza HOMAG. Vengono così

rapidamente identificati i punti deboli e localizzati gli errori, permettendo di rilevare tempestivamente perdite di potenza e adottare idonee contromisure, al fine di ridurre al minimo i pezzi mancanti.

### Presupposti:

- Impianto interconnesso con almeno due bordatrici con powerTouch
- Utilizzo dell’Assistenza remota HOMAG (hotline per il supporto tecnico)
- Connessione all’ecosistema tapio



→ **tapio** partner:

## INTELLIDIVIDE

# Il “Software come servizio” per l’ottimizzazione

Molti clienti sanno per loro stessa esperienza: se, riguardo ai piani di taglio, nella programmazione del lavoro sarà richiesto molto tempo di lavoro per la manipolazione e la correzione dei risultati di ottimizzazione. Questo non è più assolutamente necessario con intelliDivide e il tempo può essere dedicato ad altre attività. Com'è possibile ciò? intelliDivide è un software di ottimizzazione basato sul cloud dell'ecosistema tapio che può essere utilizzato direttamente via internet. Basta un semplice accesso online. L'installazione locale di hardware e software speciali è stata del tutto eliminata.

### INTELLIDIVIDE È FLESSIBILE E POTENTE:

I dati di taglio vengono semplicemente caricati e intelliDivide comincia subito l'ottimizzazione in modo automatico. Che sia puramente orientato al taglio, con particolare riguardo al tempo di esecuzione più breve della macchina o ad una movimentazione più semplice possibile:

è il cliente che sceglie da sé il risultato di ottimizzazione che preferisce e avvia il taglio. Questo funziona perché

intelliDivide si occupa in automatico perfino della configurazione della macchina dal momento che la sezionatrice è connessa a tapio.

### I vostri vantaggi:

- Non avete più bisogno di hardware e software a livello locale. intelliDivide funziona indipendentemente dal sistema operativo e su qualsiasi dispositivo mobile o fisso con connessione a internet
- Non dovete preoccuparvi di manutenzioni o aggiornamenti
- intelliDivide tiene conto e automaticamente e contemporaneamente di diverse alternative
- I risultati di ottimizzazione possono essere comparati rapidamente e facilmente
- I costi di intelliDivide dipendono dall'utilizzazione e sono calcolabili esattamente



Il funzionamento di intelliDivide è presentato nel video! [youtube.de/homaggroup](https://www.youtube.de/homaggroup)

## WOOD IS DIGITAL

tapio

### Ottenere di più dalla produzione.

Da luglio siamo diventati **25 membri** che fanno parte della comunità **tapio** con l'obiettivo, attraverso lo sviluppo di soluzioni digitali, di creare un valore aggiunto per i clienti comuni.

**I nostri partner: AKE, Barberan, Becker, Benz, Döllken, DÜRR, Festo, Heesemann, Henkel, Hesse Lignal, Hettich, Häcker, HOMAG, Jowat, Lamello, Leuco, Makor, Rehau, Riepe, Schiele, Schmalz, Schneider Electric, SCHULER Consulting, Venjakob, Hans Weber, Werkbliq.**

#### Registratevi sul sito [www.tapio.one](http://www.tapio.one)

Se desiderate utilizzare le soluzioni **tapio**, cominciate semplicemente col registrarvi per l'intera azienda. In [www.tapio.one](http://www.tapio.one) potete pubblicare e gestire le vostre macchine con la massima semplicità, acquistare, utilizzare prodotti e effettuare l'attivazione per i vostri colleghi. Nel nostro sito web troverete un breve guida.

#### Il tapio shop cresce: più partner e app tapio

**MachineBoard** consente di avere un quadro d'insieme in tempo reale sui dati e lo stato della macchina. Attraverso messaggi d'errore e avvertenze tramite avviso in push o la visualizzazione dei tempi di processo residui, questa app assicura, ovunque ci si trovi, una panoramica completa del parco macchine.

**ServiceBoard** stabilisce in pochi secondi il contatto con il costruttore e consente la soluzione di un problema con diagnosi a distanza per mezzo di foto e video. Offre una panoramica di tutti i casi di assistenza seguiti e aiuta nella pianificazione degli interventi di manutenzione previsti. Accesso al magazzino ricambi online incluso.

**DataSave** memorizza tutti i dati importanti delle macchine in un'area protetta, di modo che, in caso di necessità, siano immediatamente disponibili e le macchine possano rapidamente essere rimesse in funzione.

**Prodotto partner tapio: HOMAG intelliDivide.** Tempo di produzione, resa del materiale, movimentazione dei pezzi e logistica: un taglio efficiente presuppone piani di taglio ottimizzati in modo intelligente. Per le sezionatrici HOMAG riceverete su richiesta con intelliDivide la soluzione di ottimizzazione adatta.



Collegate le vostre macchine in tutta semplicità con tapio.

[www.tapio.one](http://www.tapio.one)

“Con **tapio** vedo tutto! In ufficio o dal tablet mentre mi sposto, tengo sotto controllo i tempi di produzione, i fermi, gli interventi di manutenzione, perfino se le porte di sicurezza sono aperte. È comodo e mi rende la vita molto più semplice! **tapio** fa risparmiare tempo perché possono pianificare la manutenzione in modo ottimale. Se si verifica un guasto lo riconosco subito e informo immediatamente un collaboratore dell'assistenza. E grazie alla pianificazione più efficace miglioro anche la cooperazione.” **Thorsten Weiss, direttore di produzione della Erfi di Freudenstadt**



“Realizziamo prodotti molto speciali e questo spesso fa di noi dei pionieri. I pionieri fanno cose che spesso non funzionano. Per questi nuovi percorsi di sviluppo sono necessari dei partner. **tapio** è la tanto anelata soluzione di interconnessione, non solo per le grandi imprese industriali, ma anche per le aziende medio-piccole.” **Anton Eberhart, mastro falegname e capomastro di produzione del reparto CNC presso la Josef Wochner di Rosenfeld**



## Tutto sotto controllo: Configurator3D

Soluzione software integrata per la configurazione dei mobili

Nella vostra azienda puntate sulla singola vendita? Desiderate configurare in modo più efficiente i vostri processi di produzione nella gestione degli ordini? E vi aspettate una maggiore produttività nella fase costruttiva? Se sì, il project manager Rainer Amelong vi consiglia "Configurator3D", un configuratore grafico per mobili altamente flessibile.

**Signor Amelong, in veste di responsabile di prodotto lei ha presentato per la prima volta il configuratore grafico di prodotto "Configurator3D" all'inizio del 2018. Per chi vale in particolare la pena riservare un'attenta analisi del software?**

**Amelong:** un effettivo vantaggio ce l'hanno in ogni caso tutti i produttori industriali di mobili che hanno una grande varietà di proposte. Configurator3D è particolarmente adatto per rispondere ai requisiti per i mobili da cucina, per ufficio, d'arredamento e per arredo bagno. Le singole richieste di modifica non sono più un problema. In quanto alla varietà di proposte non vengono posti limiti e il mobiliere può già direttamente durante gli scambi verbali che accompagnano la vendita dare risposte in modo semplice e flessibile a richieste particolari.

**Perché il fabbricante di mobili dovrebbe scegliere Configurator3D?**

**Amelong:** con il potente configuratore di prodotto, sulla scorta dei dati di catalogo del mobiliere, i mobili e arredi completi possono essere realizzati graficamente in modo flessibile. Nello studio o con l'e-business: si va sempre sul sicuro. Il configuratore accelera e semplifica la raccolta grafica degli ordini e protegge la qualità dei dati ottimale. Inoltre, Configurator3D si fa carico della configurazione commerciale dei mobili. Pertanto, in primo luogo vengono acquisite e verificate tutte le posizioni e quindi sottoposte a un controllo di plausibilità. In secondo luogo, il configuratore genera dati tecnicamente ineccepibili per l'intero processo di espletamento e produzione dell'ordine compresa la distinta base automatica. In tal modo si garantisce una qualità ottimale dei dati attraverso un flusso continuo dei dati dal Point of Sale fino in produzione.

Ulteriori informazioni:  
[www.homag.com/3D-configurator](http://www.homag.com/3D-configurator)

### GLI HIGHLIGHT

- Rapida e intuitiva: configurazione del prodotto basata su catalogo
- Highlight grafico: raccolta ordini in 3D
- Individuale e flessibile: creazione automatica di documenti degli ordinativi
- Dati per il processo produttivo con distinta base automatica
- Qualità ottimale dei dati attraverso il flusso continuo dei dati dal Point of Sale fino in produzione

Configurator3D: la soluzione universale per il mercato e la raccolta degli ordini



### OTTIMIZZAZIONE DELLA PRODUZIONE CON SCHULER CONSULTING

## Una scossa attraverso la produzione

Assieme ai consulenti della SCHULER Consulting, Schweitzer ha portato la produzione a un livello superiore



"Vogliamo lasciare i processi produttivi così come sono perché abbiamo sempre fatto così? Oppure vogliamo portare una ventata d'aria nella produzione?" Queste domande se le è poste la Schweitzer Project AG l'anno scorso. Al riguardo, l'azienda di arredamento di negozi operante a livello globale con sede centrale a Naturno/Italia, che secondo alcune indicazioni nel suo settore risulta leader in termini di innovazione, ha scelto la Consulting-Services della SCHULER. L'obiettivo: ripensare in modo proattivo determinati processi nella propria produzione nel settore del legno e del metallo, che forse non erano neanche più al passo coi tempi, con le maestranze, spiega Manuel Stecher, direttore della Schweitzer Manufaktur.

Per ottimizzare le procedure di produzione, in parte rivedere ex novo il layout di produzione, SCHULER Consulting ha messo in campo diversi metodi di ottimizzazione. Tra questi ritroviamo tra l'altro "KAIZEN", "5S" e "7 ways of waste". Quindi a seguito delle misure adottate sono state ad esempio introdotte le schede KAIZEN. Esse riportano una comparazione tra il prima e il dopo le ottimizzazioni che sono state avviate e implementate dai collaboratori stessi. Comunque, i cambiamenti vanno ben oltre l'ottimizzazione dei posti di lavoro o delle vie di trasporto, spiega Stecher: "SCHULER

non si è limitata ad appendere un paio di foto. Anzi, siamo riusciti a mettere in testa ai collaboratori il nuovo approccio KAIZEN. Il tutto ha senso solo se dura anche nel tempo. E duraturo lo è solo se arriva ai collaboratori."

I successi sarebbero evidenti e possono essere misurati soprattutto con cifre di produzione positive come minori scarti, percentuali di efficienza più elevate o qualità ottimizzata. "Ma lo si riconosce anche", dice Stecher. "Ora si va in produzione ed è più ordinato, più pulito e più strutturato. Ognuno ha la sua postazione di lavoro (flessibile), perché non ci si deve dimenticare di lavorare in modo più efficiente."

L'intero articolo lo trovate qui:  
[www.homag.com/schweitzer-optimization](http://www.homag.com/schweitzer-optimization)



Prestigiosi clienti sono ad esempio Edeka (nella figura: la filiale di Düsseldorf), Carrefour, Nespresso o Armani

# Live demo delle tecniche di trattamento delle superfici

Surface CompetenceCenter: Intensa collaborazione tra HOMAG e IVM Chemicals

Per individuare il trattamento corretto delle superfici per una lavorazione del legno di qualità, il più delle volte sono necessari test approfonditi. In tale ottica, stiamo imbastendo un'intensa collaborazione con la IVM Chemicals GmbH. Presso il centro tecnologico degli specialisti della vernice di Herrenberg, sono disponibili macchine tutto l'anno per lo svolgimento di prove: live demo. **Siate tra i primi visitatori sul posto e approfittate delle regolari presentazioni dal vivo nel corso di HOMAG Treff tutti i giorni dalle 9 alle 17.**

## TUTTO SOTTO LO STESSO TETTO: LEVIGATURA, PRIMING, LEVIGATURA INTERMEDIA, VERNICIATURA FINALE

Il centro tecnologico della IVM Chemicals mette a disposizione un'elevata competenza consultiva sul posto. Gli esperti del team dedicato al trattamento delle superfici di HOMAG e DÜRR, i tecnici del marchio Croma Lacke e gli specialisti dei laboratori di ricerca e sviluppo di IVM Group offrono servizi di consulenza professionale e assistenza individuale a 360°.

Ad Herrenberg vengono presentate agli utenti soluzioni applicative con numerose possibilità di testare materiali, macchinari e processi. Tra l'altro viene utilizzata una macchina HOMAG della serie SPRAYTEQ S-100, una delle spruzzatrici più moderne del mercato, frutto della partnership con il prestigioso marchio Makor.

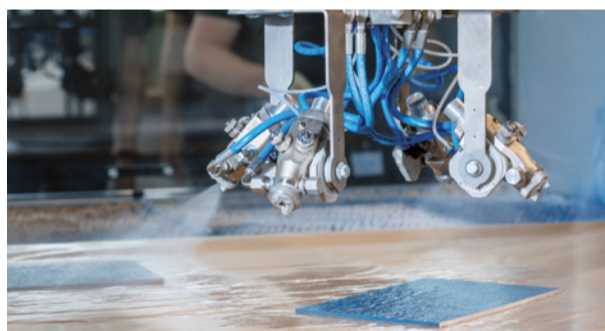
Ad integrazione di ciò, il centro di consulenza è dotato di una levigatrice a nastro largo HOMAG SANDTEQ W-200. Per un equipaggiamento più vasto sono disponibili essiccatori a ugelli, essiccatore agli UV, spalmatrici e una rullatrice a spatola, tutte della Makor.



Per maggiori informazioni:  
[www.homag.com/surface](http://www.homag.com/surface)

**“Nel Surface CompetenceCenter sarà sempre possibile trovare le ultimissime tecnologie di automazione. Attraverso le dimostrazioni dal vivo orientate all'utilizzo degli impianti di verniciatura HOMAG, qua, vicinissimo alla sede della nostra azienda, creiamo le condizioni ideali per conoscere le tecnologie più avanzate”.**

Josef Zerle, HOMAG Executive Director Surface Processing



Link: i live demo dei procedimenti di applicazione durante il test, dimostrano come sia possibile realizzare in modo efficiente finiture di qualità con le macchine HOMAG e i componenti specifici del materiale di Croma Lacke

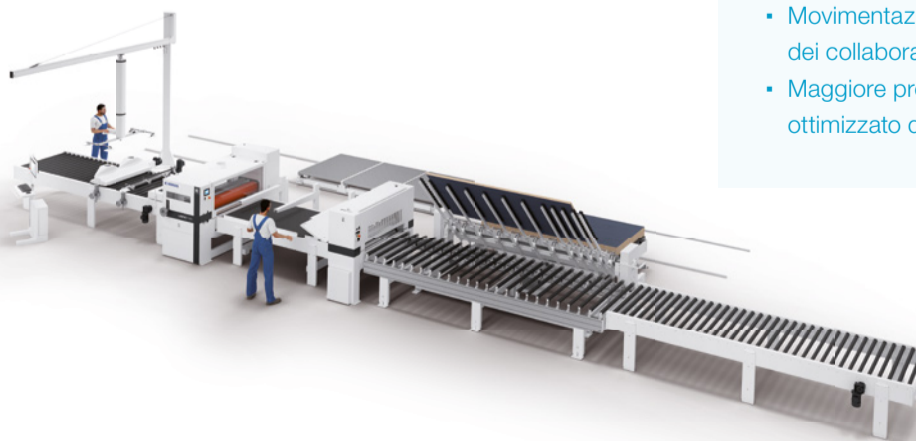
A destra: formazione interna presso il centro tecnologico di IVM Chemicals di Herrenberg, recentemente allestito con le tecnologie più avanzate per il trattamento delle superfici

## LAMTEQ F-200 CON IL CONCETTO DI MOVIMENTAZIONE

### Più parti accoppiate con meno personale

Economico e pratico come non mai: il nuovo concetto di movimentazione rende unici i lavori su una macchina accoppiatrice. Il concetto permette una gestione con meno personale ed elimina inoltre estenuanti attività fisiche per il sollevamento, il trasporto e il ribaltamento di pannelli voluminosi. La soluzione di movimentazione parzialmente automatizzata è composta da un traversa di aspirazione sottovuoto in ingresso, un girapannelli automatico dietro l'impianto e un ritorno della catasta. Il tutto rende possibile l'intero trasporto dei pezzi da parte di un'unica persona. Se un altro collega si prende cura della posa dei materiali di rivestimento, l'accoppiatrice si lascia gestire in modo sicuro e comodo da due sole persone. Inoltre, il flusso ottimizzato dei pezzi fa aumentare la produttività dell'impianto, poiché

itinerari e movimentazione manuale dei pezzi sono ridotti al minimo. Pertanto gli operatori possono concentrarsi su attività di maggiore valore. In sintesi: più parti laminate con meno personale.



## A COLPO D'OCCHIO

- Rapido rendimento dell'investimento
- Controllo economico con 2 operatori
- Movimentazione ergonomica per la tutela dei collaboratori
- Maggiore produttività attraverso il flusso ottimizzato dei pezzi

# Festeggiamenti con oltre 25 modelli dimostrativi specifici per l'edizione

**Quali macchine appartengono al programma Edition25? Cosa significa "all inclusive"?**

Tutte le informazioni potete trovarle qui:  
[www.homag.com/edition25](http://www.homag.com/edition25)

**PERIODO DELLA PROMOZIONE**  
**16/07 – 31/12/18**



**Abbiamo tutti i motivi per festeggiare: da 25 anni migliaia di visitatori giungono in autunno nella Foresta Nera. E di questo ne andiamo fieri! L'intenso scambio di idee a livello personale con voi rappresenta il momento culmine del Treff ed è alla base del suo successo, e per questo l'azienda vorrebbe dire "grazie": con oltre 25 macchine che convincono per prezzo, equipaggiamento e assistenza.**

**PIÙ FUTURO:** tutti i modelli Edition25 sono completamente digitalizzati e tapio-ready\*. Utili app, come ad esempio MachineBoard (5 anni) sono già nella dotazione standard. Sfruttate la capacità di calcolo quasi illimitata delle nostre soluzioni software basate su cloud per incrementare la disponibilità delle macchine.

**PIÙ TECNOLOGIA:** tutti i modelli Edition25 offrono prestazioni più elevate a un prezzo allettante e includono opzioni esaustive. Grazie al vostro investimento, potrete portare la vostra produzione a un livello superiore.

**ASSISTENZA COMPLETA:** tutti i modelli Edition25 sono accompagnati da un'estensione della garanzia da 12 a 24 mesi e offrono i vantaggi aggiuntivi del pacchetto Warranty Plus 24 Service.

\*Al momento disponibile all'interno della UE e in Svizzera

## Workshop. Conoscenza attraverso la pratica. Scambio di idee con gli esperti.



Il numero dei partecipanti è limitato, perciò registratevi il più presto possibile!

**Termine di registrazione: 15 settembre 2018**  
[www.homag.com/workshops](http://www.homag.com/workshops)

Appositamente per i visitatori di HOMAG Treff abbiamo organizzato workshop pratici su temi di attualità. Approfittate della possibilità di scambiare opinioni con i vostri colleghi e gli esperti HOMAG.

### WORKSHOP A HOLZBRONN:

- Prodotti digitali della tecnologia di sezionamento dei pannelli
- Digitalizzazione: cosa cambia per l'artigianato e le aziende medio-piccole nel nostro settore?
- Logistica intelligente come chiave per il successo

### WORKSHOP A SCHOPFLOCH:

- Le cifre sono un aspetto fondamentale per una produzione efficiente: qual è il vantaggio di MMR?
- Vedere dal vivo le soluzioni di assistenza preventiva: manutenzione 5 assi, raffreddamento dei mandrini e intelliAdvice
- Lavorazione verticale CNC: trucchi e suggerimenti per il lavoro quotidiano su CNC e uno sguardo al futuro digitale
- PUR: Roba che scotta! Trucchi e suggerimenti
- Meeting degli utilizzatori woodWOP: tutte le novità del woodWOP 7.1 e dell'Industria 4.0 nella pratica
- Giornata della finestra: tutto sulla fabbricazione delle finestre e i trend attuali

## Soluzioni di assistenza preventiva come opportunità da cogliere



Assistenza per il fai da te – Proposte di soluzioni preventive con l'app intelliAdvice

L'assistenza preventiva sta assumendo sempre più importanza. L'elevata disponibilità di macchine per voi unitamente a bassi costi di lavorazione da noi hanno la massima priorità. All'HOMAG Treff vi mostreremo a tale scopo i servizi di assistenza di cui avete bisogno:

- A un prezzo speciale interessante: manutenzione della testa a 5 assi e aggiornamento tecnico per il raffreddamento dei mandrini
- Ammodernamento della XES 200: la postazione compatta e mobile di preriscaldamento e pulizia per l'unità di applicazione
- Anteprema: intelliServiceNet – la soluzione per la diagnosi a distanza basata sul cloud

- La ServiceApp intelliAdvice: "l'aiuto per il fai da te"
- HOMAG Warranty Plus: il pacchetto della tranquillità a 360 gradi disponibile in tutto il mondo e per tutte le serie

HOMAG integra tutte le attività nel ciclo di vita delle macchine e degli impianti: dalla gestione dei ricambi attraverso ispezioni e interventi di manutenzione fino all'assistenza a distanza, all'ammodernamento tecnico o ai corsi di formazione.

**NOVITÀ!** Un unico numero centralizzato di contatto per tutte le richieste di assistenza: **+49 7443 13-6000**