

## Ausbildung

Konstruktionsmechaniker (m/w/d)

**YOUR SOLUTION**



# Deine Lösung im Detail

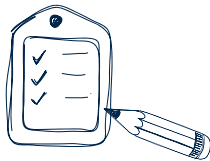


## DAUER DER AUSBILDUNG

- 3,5 Jahre

## WORAUF KOMMT ES AN

- Sehr guter Hauptschulabschluss oder mittlerer Bildungsabschluss
- Sorgfalt und Geschicklichkeit
- Technisches Verständnis und Interesse an naturwissenschaftlichen Fächern
- Körperliche Belastbarkeit
- Zuverlässigkeit und Teamfähigkeit
- Engagement und Eigeninitiative



## INHALTE DER AUSBILDUNG

- Du lernst das Herstellen von verschiedenen Blechteilen und Schweißbaugruppen
- Du erlernst Grundfertigkeiten wie z.B. Feilen, Nieten, Bohren, Drehen und Fräsen
- Du lernst verschiedene Schweiß- und Lötverfahren kennen
- Du stellst Maschinenbauteile manuell und maschinell her
- Du bedienst CNC-gesteuerte Maschinen und Schweißroboter
- Du hältst mechanische Systeme instand und führst Fehlersuchen durch