



Beratung  
für den Holzbau

**Strategisch**  
**Effizient.**  
**Fokussiert.**



# Strategien für die Praxis.

# die Zukunft gestalten.

SCHULER CONSULTING. **UNTERSTÜTZUNG FÜR IHREN ERFOLG.**

Wir wollen gemeinsam mit Ihnen die Zukunft Ihres Unternehmens gestalten. Sie perfekt aufstellen. Und zum Erfolg führen. Denn nur wer Chancen erkennt, die richtigen Mittel definiert und auch konsequent umsetzt, wird belohnt. Bestehendes überprüfen, Bewährtes hinterfragen und auch mal neue Wege gehen. So geht Zukunft heute.

---

## Inhalt

- 04** Unsere Lösungen fürs Handwerk
- 06** Unsere Lösungen für die Industrie
- 15** SCHULER Consulting: Ihr Partner für den Holzbau

# Wir entwickeln keine Weltraumtechnik, sondern machen Ihre tägliche Arbeit schneller und effizienter.

Häufig sind es die vielen kleinen Dinge, die in Summe große Auswirkungen auf die Zeit Ihrer Mitarbeiter und somit die Effizienz Ihrer Produktion haben. In unserem Lean-Workshop geht es nicht um hochkomplexe Weltraumtechnik. Wir setzen da an, wo es in der täglichen Arbeit klemmt und prüfen, wie wir mithilfe der Lean-Methoden Ihre Abläufe vereinfachen können.

In mehrstufigen Workshops geben wir Ihnen und Ihren Mitarbeitern Instrumente an die Hand, mit denen Sie Ihr Unternehmen nachhaltig und langfristig optimieren. Die Ergebnisse sind vielfältig, die Verbesserungen direkt spürbar.

- ✓ Aktive Mitgestaltung der Workshops durch Mitarbeiter
- ✓ Lösungen, die die Mitarbeiter in ihrer täglichen Arbeit unterstützen
- ✓ Nicht-wertschöpfende Tätigkeiten reduzieren
- ✓ Messbare Produktivitätssteigerung
- ✓ SCHULER-Team unterstützt beim Aufbau der Lean-Organisation
- ✓ Sofort Ressourcen einsparen
- ✓ Direkte Umsetzung von Optimierungsideen
- ✓ Kurze Realisierungszeiten
- ✓ Ergonomische Arbeitsplätze





## Lean Production:

Aufgeräumte Prozesse = Höhere Produktivität

Mit gezielten Maßnahmen vereinfachen wir Ihre Prozesse und Abläufe. Dadurch sparen Sie wertvolle Zeit und haben mehr Kapazität für das Wesentliche: **Ihre Produktion.**

### Praxisbeispiel: Optimale Arbeitsplatzgestaltung

Dank der Umorganisation spart man sich das zeitaufwendige Suchen von Werkzeugen und Materialien. Alles ist schnell und direkt verfügbar!



**Vorher:** Lange Suchzeiten für Werkzeuge und / oder Materialien sind nicht nur störend, sondern halten die Mitarbeiter von der eigentlichen Arbeit ab.



**Nachher:** Alles ist an Ort und Stelle. Das benötigte Werkzeug ist immer griffbereit.

Ein Lean-Workshop kann in verschiedenen Unternehmensbereichen stattfinden: Im maschinennahen Umfeld, an Arbeits- und Montageplätzen, in der Arbeitsvorbereitung und Verwaltung oder an Schnittstellen zwischen unternehmensinternen Einheiten.

### Praxisbeispiel: Verbesserungen im Materialfluss

Das Rungenlager ersetzt behelfsmäßige Befestigungen und wahllose Platzierungen von Wandelementen in der Fertigung. Das Lager bietet genug Platz, um Fassaden fertig zu stellen und Fenster einzubauen. Aufwendige Einzellösungen sind nicht mehr nötig. Hier hat alles Platz und System!



**Vorher:** Die Wandelemente werden frei im Raum behelfsmäßig befestigt. Der Aufbau der Wandelemente und die exakte Ausrichtung für den Fenstereinbau kosten viel Zeit und Mühe.



**Nachher:** Die Wandelemente können im Rungenlager schnell und einfach positioniert und ausgerichtet werden.



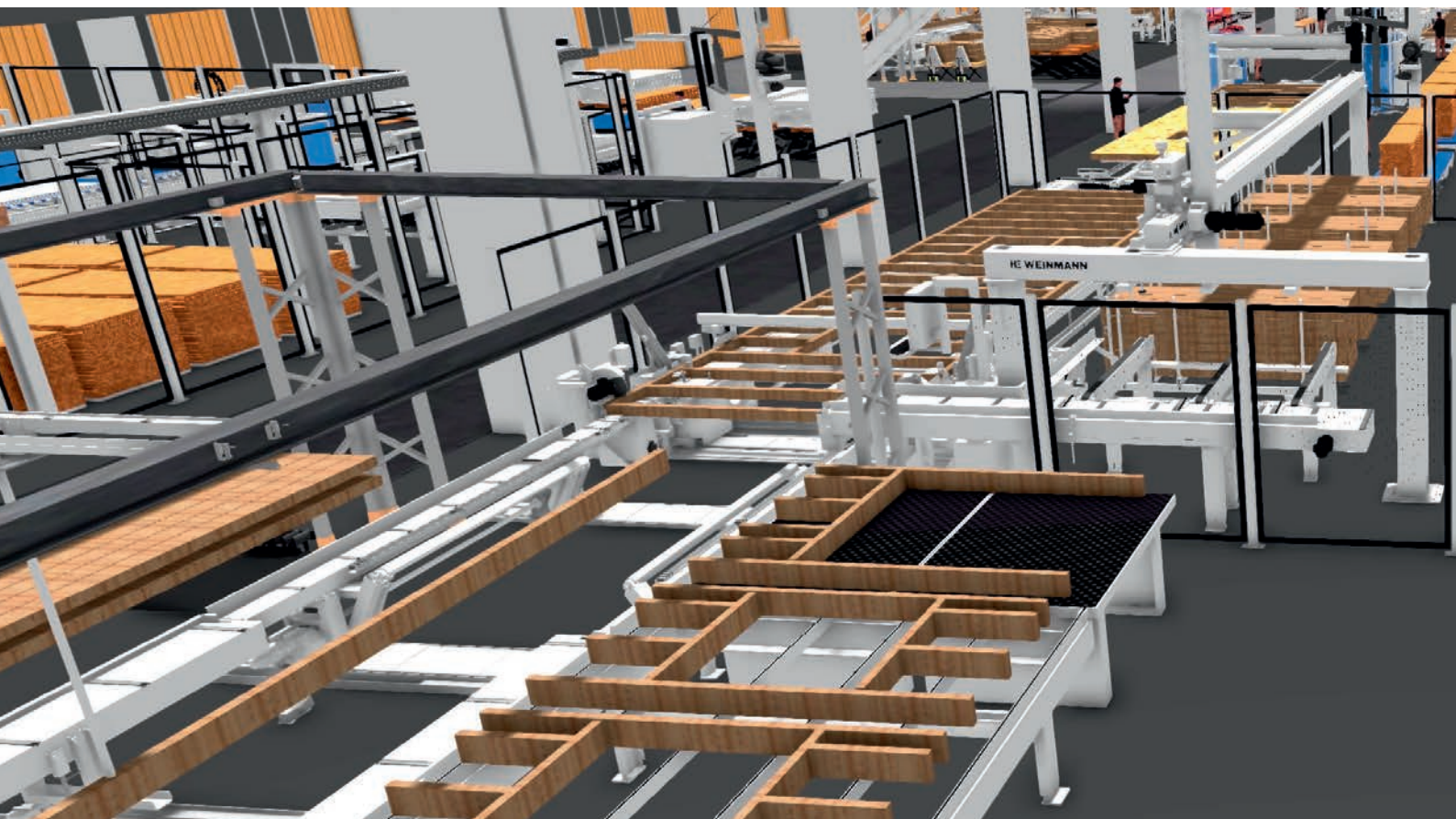
# Strategische Produktionsentwicklung:

## Optimal fertigen und ökonomisch bauen

Ob Neubau auf der grünen Wiese, eine Erweiterungsplanung oder ein Umbau – wenn es darum geht, die beste Produktion für Sie zu planen, kennen wir uns aus.

Wir analysieren, wie der optimale Materialfluss in Ihrer Fertigung aussieht, sprechen über die Technologieauswahl, planen die Maschinen- und Arbeitsplatzpositionierung und richten die Produktion an Ihren unternehmerischen Zielen aus.

Die ganzheitliche Wirtschaftlichkeitsbetrachtung des Produktionskonzepts und der genutzten Technologien runden das Planungsprojekt ab. Ihre kurz- und langfristigen Investitionsentscheidungen basieren somit auf einem fundierten Gesamtkonzept, das Ihnen Planungssicherheit bietet und ein gezieltes Vorgehen ermöglicht.



# Neubau, Erweiterungsplanung und Produkt-Definition



## NEUPLANUNG

Strategische Planung der Produktion, Organisation und Prozesse



## ERWEITERUNGSPLANUNG

Effiziente Nutzung existierender Gebäude und Ressourcen



## PRODUKT-DEFINITION

Wir unterstützen Sie von Anfang an:

- Welche Mengen wollen Sie fertigen?
- Wo gibt es Potenziale zur Standardisierung? (Wandaufbau, Materialfluss)
- Wie beeinflussen Entscheidungen in der Bauphysik die Produktionsprozesse?
- Wo können Sie Material einsparen?
- Welche Entscheidung ist die Richtige: Make or buy?
- Welchen Digitalisierungs- und Automatisierungsgrad benötigen Sie?



# Strategische Produktionsentwicklung

Unsere bewährte Vorgehensweise

1

## Vorprojekt

Detaillierte Produktanalyse

Kapazitätskalkulation

Fertigungswege definieren

Grundstückbebauungsplan

Produktionskonzept

Technologiekonzept

Block-Layouts erstellen

Wirtschaftlichkeits-  
berechnung

2

## Detail-Projektierung

Spezifikation der  
angestrebten Maschinen

Erstellung eines  
Maschinenverzeichnisses

Lastenhefterstellung

Planung des Detaillayouts

3D-Visualisierung



**3**

## Projektrealisierung

---

Vorbereitung der  
technischen Parameter

Projekt-Umsetzungsplan

Konzeptpläne als Richtlinie  
für:

Druckluft

Absaugung

Elektroverteilung

**4**

## Inbetriebnahme

---

Einarbeitungs- und  
Trainingsphase

Leistungsphase

Leistung vorgeben

Qualitätssicherung

Kontinuierliche  
Verbesserung

# Auf zu digitalen Ufern!



## **Attraktivere und effizientere Arbeitsplätze mittels Optimierung zur „Schlanken Produktion“ (LEAN)**

- Verschwendung reduzieren (Material, Zeit, Raum/Fläche, Kosten)
- Analyse und Reduzierung nicht-wertschöpfender Prozesszeiten



## **Zielgerichtete Automatisierung und Analyse Ihrer Prozesse und Produktion**

- Rundum-Analyse Ihres Unternehmens vom Büro bis zur Baustelle
- Entwicklung eines Technologiekonzepts und Empfehlungen zur Maschinenauswahl



## **IST- und SOLL-Analyse als Basis zur Digitalisierung Ihrer unternehmensinternen Prozesse**

- Software-Beratung für die Arbeitsvorbereitung
- Strategischer Fahrplan für Ihre Digitalisierung



# Digitalisierung im Holzbau:

## Zielgerichtet und erfolgreich umsetzen



Wir analysieren die relevanten Kernprozesse in Ihrem Betrieb und geben Ihnen zielgerichtete Empfehlungen dazu, wie sie den „Teufelskreis des Fachkräftemangels“ durchbrechen können. Gemeinsam bahnen wir Ihnen den Weg zur sinnvollen Digitalisierung und Automatisierung, die Ihnen Wettbewerbsvorteile hinsichtlich Produktivität, Effizienz, Qualität und attraktive Arbeitsplätze sichert.



### Empfehlungen zur Strukturierung und Optimierung Ihrer Produkte

- Empfehlungen zur Verbesserung und Standardisierung Ihrer Konstruktionen zur Steigerung der Automatisierbarkeit und Fertigungseffizienz



### Unterstützung bei der Produktstandardisierung

- Empfehlungen zu/r:
  - Konstruktion der Wand-, Dach- und Decken-Aufbauten
  - Fenster- und Türöffnungen
  - Bauteilvielfalt und -abmessungen



### Automatisierungs- und Digitalisierungs-Know-How:

- Beratung zum Sinnvoller Grad an Digitalisierung und Automatisierung  
(An welchen Stellen muss ich digitalisieren? Wo ist Automatisierung sinnvoll?)



# SCHULER Firmen EKG:

Die richtige Strategie für Ihre Zukunft.

## Was wir Ihnen bieten? Keine Jedermanns-Lösungen!

Jedes Unternehmen ist einzigartig, die Herausforderungen, denen es begegnet, vielfältig.

Veränderungen im Markt lassen kein Unternehmen unberührt. Wer mithalten will, muss handeln.

Für den Holzbau heißt das: Prozesse verschlanken und optimieren, automatisieren und digitalisieren.

Doch wo setzt man an?

## Unser Vorgehen

01

ORIENTIEREN



### UNSER VORGEHEN

#### Wo steht mein Unternehmen heute?

- Vor-Ort-Besuch in ihrer Fertigung
- Analyse Ihrer Prozesse, Produktion und Organisation
- Ausarbeitung eines Konzepts mit kurz- und langfristigen Handlungsempfehlungen
- Priorisierung Ihres Handlungsbedarfs

02

FOKUSSIEREN



### MÖGLICHE SCHWERPUNKTE

#### Welche Optimierungspotenziale gibt es?

- Fertigungskonzept: Effizienzsteigerung durch Maschinen und Anlagen
- Maschinen- und Arbeitsplatzpositionierung
- Produktionslogistik
- Optimaler Materialfluss
- Informationsfluss vom Büro bis zur Baustelle
- Effiziente und ergonomische Arbeitsplätze

03

REALISIEREN



### IHRE VORTEILE

#### Was hat Priorität?

- Passgenaues, strategisches Konzept als Fahrplan für Ihre künftigen Entscheidungen
- Nachvollziehbare Erkenntnisse
- Faktenbasierte Entscheidungen
- Direkte, konkrete Optimierungsvorschläge zur sofortigen Umsetzung
- Vorschläge zur weiteren Entwicklung Ihres Unternehmens

A man with short brown hair and a light beard, wearing a dark blue crew-neck sweater over a light blue collared shirt, stands in a factory or industrial setting. He is holding a clipboard and a pen, looking directly at the camera with a slight smile. The background is filled with industrial equipment and bright, rectangular lights on the ceiling, creating a warm, slightly blurred atmosphere.

## Am Puls Ihres Unternehmens.

In Strategiefragen aufs Herz hören?

Wir messen, wo und wie der Puls Ihres Unternehmens schlägt. Gemeinsam mit Ihnen evaluieren wir, wie Sie auf neue Marktanforderungen reagieren und künftige Herausforderungen meistern können.

A photograph of two men in a wood mill. The man on the left is older, with grey hair and glasses, wearing a dark blue sweater over a light blue collared shirt. The man on the right is younger, with dark hair, wearing a dark blue sweater over a white collared shirt. They are shaking hands and smiling at each other. In the background, there is a large industrial structure with a white beam labeled '85 kg' and a yellow sign that says 'KONELANES'. The setting is a bright, modern wood mill with wooden beams and machinery.

## Auf dem Weg zum industriellen Bauunternehmen

„Ich finde das SCHULER Firmen EKG sehr gut. Es bietet einen Überblick darüber, wo man steht. Man hat einen Katalog voller Maßnahmen.“

Gebr. Schütt Holzbau

### SCHULER Firmen EKG in der Praxis

Sehen Sie hier, wie die Gebr. Schütt KG mit der Unterstützung von SCHULER Consulting den Wandel zum industriellen Bauunternehmen gestaltet.

[MEHR AUF SCHULER.COM](https://www.schuler.com)



SCHULER Firmen EKG

# Wir sind SCHULER: Ihr Partner für den Holzbau!

Seit 1956 fest mit der Branche verwurzelt.  
Bauen Sie auf uns!

- Internationalität: Projekte in mehr als XX Ländern
- Kompetenz: Holzbauingenieure, Ingenieure für Produktionstechnik und -holztechnik, Projektmanager und Betriebswirte
- Projekte: Über 3.000 erfolgreich realisierte Projekte

## Strategien für Ihre Zukunft. Unterstützung für Ihren Erfolg.

Als erfahrene Holzingenieure, Projektmanager und Betriebswirte sind wir fest in der Holzindustrie verwurzelt. Jeder von uns bringt seine Erfahrungen engagiert in die Projekte ein und ist für Sie ein verantwortungsvoller und zuverlässiger Partner. Unser Ziel ist es, Ihnen zum nach-haltigen Erfolg zu verhelfen und mit Ihnen die richtigen Strategien für Ihre Zukunft im Holzbau zu entwickeln.

8  
STANDORTE

30  
MITARBEITENDE

Lernen Sie uns kennen.  
Wir beraten Sie gerne persönlich!

**Telefon:** +49 7445 830-791 00

**Email:** [info@schuler-consulting.com](mailto:info@schuler-consulting.com)

65  
JAHRE ERFAHRUNG





## **SCHULER Consulting GmbH**

[info@schuler-consulting.com](mailto:info@schuler-consulting.com)  
[www.schuler-consulting.com](http://www.schuler-consulting.com)

Karl-Berner-Straße 4  
72285 Pfalzgrafenweiler

Tel.: +49 7445 830-791 00

